



GEOWITNESS TRAVEL

KESZPOSPOLITA POLSKA



**THE GUIDES THAT TELL YOU
WHAT MUGGLES MAY NOT KNOW**



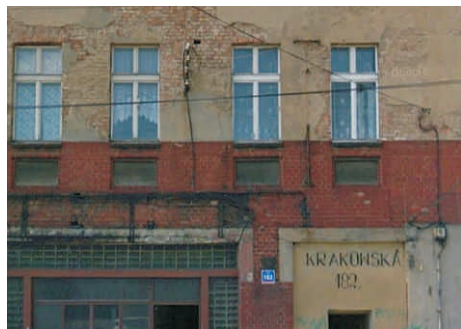
OŁOMUNIEC

Ul. Polska i Krakowska

Współrzędne wskazują na miejsce, gdzie spotykają się ulica Polska i Krakowska. Z tego miejsca można rozpocząć krótki spacer po polskiej dzielnicy w Ołomuńcu.

**Współrzędne startowe - ulica Polska i Krakowska.**

Kraków. Nie ma drugiego takiego miasta na świecie. Kraków to dla Polaka dumne dzieje narodu, wielkość i bogactwo kultury, pamięć przodków. Tu każdy kamień ma do opowiedzenia jakąś historię. Dla cudzoziemców Kraków jest wraz z Pragą i Wiedniem największą atrakcją turystyczną Europy Środkowej. Ślady ludzkich osad na jego obszarze sięgają epoki kamiennej. Już



w czasach prehistorycznych Gród Wawelski pełnił stołeczną rolę. Stare Miasto w kształcie jaki znamy dziś, powstało dzięki lokacji na prawie magdeburskim w 1257 roku na mocy przywileju księcia Bolesława V Wstydliwego. Zachowane do naszych dni oryginalne rozplanowanie ulic z tamtego okresu, z ogromnym rynkiem pośrodku, stanowi ostatnie, wieńczące ogniwo w rozwoju średniowiecznej urbanistyki i najdoskonalszy przykład szachownicowego układu miasta.

Według opowieści, Kraków został założony w hołdzie zmarłemu Krakowi, który był jednym z książąt Polaków walczących z Galami w Panonii. Gdyby Krak nie uwolnił swoich poddanych od smoka, pożerającego ich inwentarz i córki, czy Kraków mógłby stać się prześwietną stolicą Polski?

Ale już dość historii było. Teraz pora na współczesność i na Ołomuńiec.



N 49° 35.130' E 017° 15.250' - to współrzędne startowe - skrzyżowanie ulic Polska i Krakowska.



Willa na dachu (Jastrzębie Zdrój).

Stojąc na współrzędnych startowych, można tu podziwiać największą atrakcję ulicy Polskiej. Najlepszy przykład architektury w tym mieście łatwo przeoczyć – popatrz na górę. Willa przebudowa na mieszkanie nieczynnego silosu zbożowego. Na szczycie potężnej nogi z betonu wyrosła nowoczesna konstrukcja - częściowo wysunięty poza podstawę silosu biały prostopadłościan, którego lekka forma kontrastuje z masywną bryłą. Niedostępny, intrygujący dom z ukrytym przed światem ogrodem stoi na wieży silosu trochę jak na szczycie szklanej góry. Jest dziełem polskiej, mającej swoją filię również w Czechach, pracownia C+HO_ar. Willa

na silosie została zaprojektowana przez Szymona Rozwałki i Tomáše Pejpeka. Odważną, niepokojącą formą, zachwianiem proporcji, lokalizacją w centrum miasta i w końcu samym pomysłem. W tym samym miejscu jest także przejazd kolejowy (czynny) i po drugiej stronie ulicy znajduje się sklep papierniczy, kilka schodów w dół (ile, to wasz numer A).

Podczas dalszego spaceru ulicą Polską nie obejrzyście żadne inne ciekawe budynki, pałace, kościoły, klasztory, kaplice, szkoły, szpitale, urzędy, nic. Tyłko przystanek autobusowy, nieczynna fontanna, kilka nudnych will, zwykłe domy, ordynacja dentystyczna.



Na ulicy Polskiej w Otwocku możliwe jest zamówienie naprawy zębów.

W żadnym domu nie urodził się wybitny naukowiec, artysta, polityk, sportowiec, gangster, którego imię będzie przypominać tablicę. Jak łatwe było by pytanie: Kiedy urodziła się ta postać? Dla was zadanie będzie bardziej skomplikowane. W trzecim domu za ordynacją po lewej mieszka człowiek z nazwiskiem dzikiego zwierzęta (w języku polskim). Jaki jest numer jego dzwonku do drzwi? To wasz numer B. Spacerując ulicą Polską, przejdziemy skrzyżowanie z ulicami Schweitzera, Tolstoja i zatrzymamy się w pobliżu

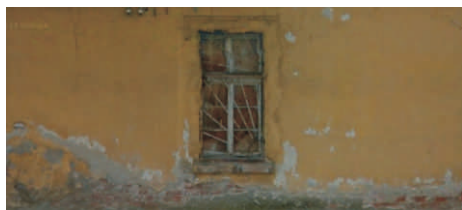


Przystanek na Polskiej (Warszawa).



ogromnego dębu, który niestety nie jest na liście Pomników Przyrody. Stoi tam od dziesięcioleci, a jego pień jest świadkiem codziennych wizyt. W zimie, śnieg, od tych pozdrowień kwitnie na żółto. Pozdrowień od psów. Rzeczywiście, jak w każdym innym mieście.

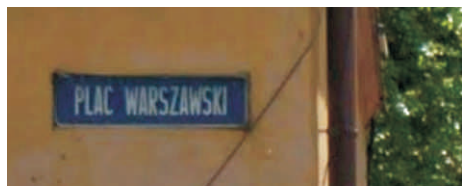
Tuż po nieczynnym już przejeździe kolejowym jest mały żółty dom z jednym oknem na ulicę. Okno z jakąś



Stróżówka lub portiernia przy przejeździe dawno nie czynnym?

tajemnicą. Mogła to być stróżówka lub portiernia. Kto tam pracował? Przyjrzyjmy się w zabite deskami okno, można zauważyć tam jakiś ważny numer lub dwa (C i E) i pójdziemy dalej wzdłuż obudowy z blachy. Pod baldachimem drzew, w których podczas jesieni dzieci biegają pochyleni zbierając materiał dla tworzenia zwierzątek.

Zatrzymajmy się na placu Warszawskim. Plac Warszawski znajduje się także w zachodniej części Paryża, na północnym brzegu Sekwany, naprzeciwko wieży Eiffla. Honorowe miejsce, ale w zasadzie nie ma tu nic oprócz zabytków



Parking na placu Warszawskim v Zabrze.



Park przy placu Warszawskim w Zabrzu.

Kombatantów Polskich walczących w obronie i o wyzwolenie Francji. Ale ruch jest tam bardzo duży. Inny Plac Warszawski znajduje się w Śląskim Zabrzu. Biblioteka, bank, biuro podróży, restauracja, i nawet centrum wynajmu mikrobusów. Ale co najważniejsze - prawie cały plac to parking.



Pożar na placu Warszawskim w Ołomuńcu 28. stycznia 2013.

Duży parking, to marzenie wielu mieszkańców Warszawskiego placu w Ołomuńcu. Jak dotąd jednak, plac to bardzo ciche miejsce. Ławki są prawie i zawsze są puste. Tylko raz na jakiś czas ktoś uprawia trawkę na balkonie i śmieje się zbyt głośno, czasami spadnie kot z szóstego piętra na chodnik, czasami jest jakiś pożar. Niestety takie informacje nie znajdziesz na dobrze skrytej tablicy ogłoszeń (na zdjęciu), ta jest prawie martwa. Albo nie? Niema numerów D i F? Warto odnaleźć!

W ostatnim partu Polskiej ulicy naprawdę już nic ciekawego nie ma. Nie znalazłeś tego, czego szukałeś? Więc można kupić bilet i pojechać tramwajem do domu.



Jeśli znalazłeś odpowiednie ślady po drodze (numery A-F), to skarb jest twój. Znajduje się na współrzędnych N49° 35.CDA' i E017° 1B.FE'. Podczas podejmowania skrzynki należy zachować szczególną ostrożność. Niestety w pobliżu znajdują się szklane oczy, dla tego proszę o podejście od zachodniej strony i staraj się być niewidocznym!

Pokud si po cestě našel indicie (čísla A-F), je poklad tvůj. Nachází se na souřadnicích N49° 35.CDA' E017° 1B.FE'. Při odlovu je nutné být obzvlášť opatrný. Místo je pod dohledem mnoha zvědavých očí za okny, proto, prosím, přicházejte výhradně těsně podél zdi ze západní strany a jen tehdy, když nebude nikdo v dohledu.

Podziękowanie użytkownika **StachoB** za korekcje językowe

<https://www.geocaching.com/profile/?guid=80613d97-ebba-457a-9229-b2e8c89135b8>

Podziękowanie użytkownika **K-lord team** za beta test

<https://www.geocaching.com/profile/?guid=80613d97-ebba-457a-9229-b2e8c89135b8>



Tablica ogłoszeń wygląda dawno martwa. Albo nie?

Mały słownik Czesko-Polski

Česky

Polski

duben	kwiecień
silnice, cesta	droga
západ	zachod
obchod	sklep
vůně	zapach
vonět	pachnąć
tekutina	płyn
číslo	numer
poslední	ostatni
slušný	grzeczny
asi	chyba
divočák	dzik
borůvky	jagody czarne
slečna	panna
manželka	żona
kačer	kaczor
souřadnice	współrzędne
vodotěsný	wodoodporny

Je to super!	To jest zajebiste!
Sakra!	Cholera!
Zmizni!	Odpieprz się!
O co ti jde?	Co jest grane?
Nic ti do toho není!	Gówno ci do tego!

Česky

Polski

květen	maj
droga	narkotyki
záchod	ubikacja
sklep	piwnica
zápach	smród
páchnout	śmierdzieć
plyn	gaz
kolik	ile
ostatní	pozostały
hříšný	grzeszny
chyba	błąd
divoký	dziki
jahody	truskawki
panna	dziewica
žena	kobieta
mudla	mugol
poklad	skarb
hledat	szukać

ADÁMEK, Martin. Česko-polský slovník zrádných slov: Přehled nebezpečně podobných slov s jiným významem. Martin Adámek [online]. Náchod [cit. 2015-02-13]. Dostupné z: <http://www.adamek.cz/jazyky/polsky-slovník>

DODATEK

Pojmenovávání ulic bylo nutností každého města již od středověku. Bylo běžné dávat ulicím jména související s jejich místopisem či význačnými dílnami, které se v nich nacházely. Protože však byla Olomouc pevností obehnanou hradbami, růst města byl až do konce 19. století zablokován. Ani v blízkosti hradeb mimo město nesměly růst žádné stavby. Teprve v roce 1886 byla olomoucká pevnost definitivně zrušena a o rok později ztratilo platnost i stavební moratorium pro široké území kolem města.

Ulice Polská byla vytyčena v oblasti označované dříve jako Hölzplatze. Až do roku 1919 se část ulice Polské jmenovala Hanse Kudlicha, po politikovi, který se zasadil v roce 1848 za zrušení roboty. Název Polská nese tato ulice od roku 1920 a její pojmenování souviselo s orientací mezinárodní politiky Československa směrem ke spřátelenému slovanskému státu.

Prodloužení ulice Polské směrem k východu je samostatnou ulicí Krakovskou. Jméno dostala v roce 1932 z důvodu významných hospodářských a vojenských vazeb již za Rakousko-Uherska.

Za socialismu vybudované Varšavské náměstí bylo pojmenováno pak v souvislosti se sousedící Polskou ulicí v roce 1975.

Poslední ulicí v této části Olomouce, jež má vztah k Polsku, je nedaleká ulice Zamenhofova. Pojmenována byla v roce 1932 podle polského lékaře, který vytvořil umělý jazyk esperanto a jako připomínka konání světového kongresu esperantistů, který v roce 1932 v Olomouci konal.

Rozsáhlá území kolem opevněného města využívala C. a K. armáda, v níž sloužili nejen Češi, ale také Maďari a Poláci. Z té doby se dochovala vulgární polská lidová píseň, v níž si vojn stěžuje na svůj úděl. Začíná právě na Hölzplatzu (tedy pravděpodobně v místech, kudy přibližně dnes vede ulice Polská), nejspíše při vojenské přehlídce.

W Olomuńcu na Holzplatzu ...

W Olomuńcu na Holzplatzu
Gdym na warcie k..a stał,
Wszyscy mi się k..a dziwowali
Taką szablę k..a'm miał.

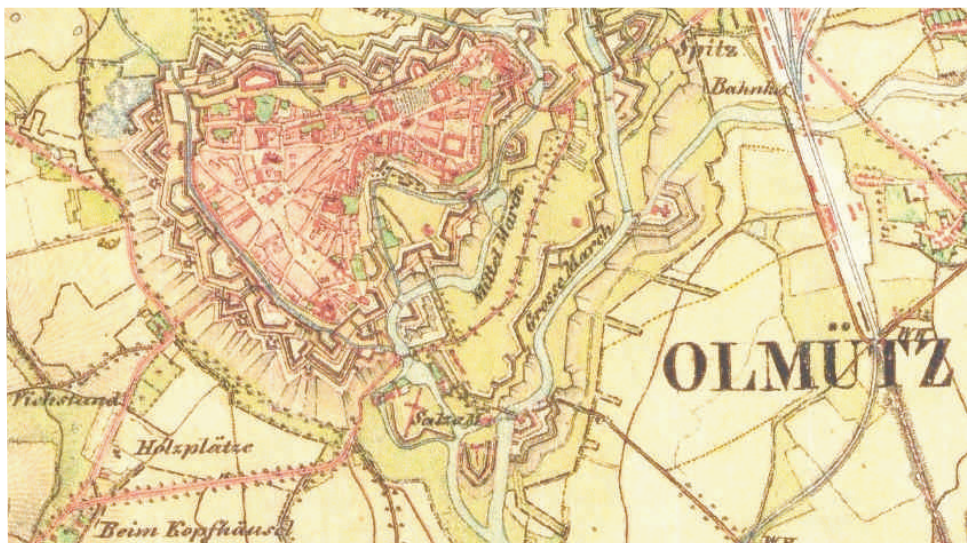
Tę chusteczkę, coś mi dała,
Na onuce k..a'm wziął,
Żebyś sobie, k..a, nie myślała,
Żem cię, k..a, w sercu miał.

A te listy, coś pisała,
do latryny będąc miał,
żebyś sobie, k..a, nie myślała,
żem cię kiedyś w sercu miał.

A ty nie płacz moja miła,
nie roń kurna gorzkich łez,
wprawdzie kurna jaja mi urwało,
ale reszta kurna jest.

Jak huknęły nasze działa
Wiał pod lasem, k..a, wróg,
Teraz, k..a, mam złote medale,
Ale, k..a, nie mam nóg.

Jakem, k..a, k..ę sku..ił,
K..a, z k..ą było źle,
I sam cesarz, k..a, mnie pochwalił
I poklepał, k..a, mnie.



Mapa Olomouce 19. století. Vlevo dole v textu zmiňovaný Hölzplatze.